

*This image is an example only. The design may vary depending on the options selected.



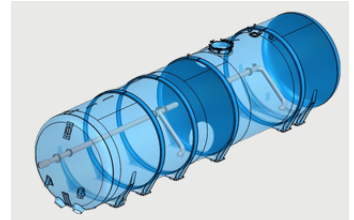
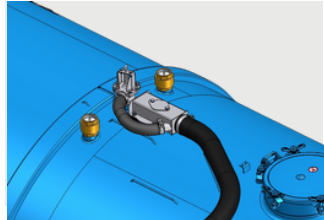
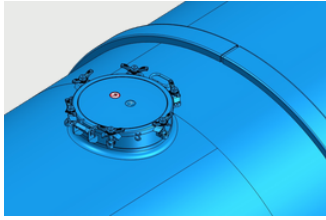
D-TEC Multiliner SV-2006



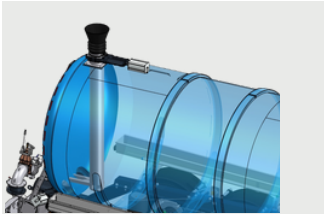
Technical data | Technische gegevens | Technische Daten

Kingpin weight Schoteldruk Sattellast	12.000 kg
Axle weight Asstel Achsaggregat	27.000 kg
Gross trailer weight Totaal toegestane massa Gesamt zulässige Masse	39.000 kg
Empty weight Leeggewicht Leergewicht (31 m³)	5.610 kg (+/- 2%)
3 Fixed axles 3 Starre assen 3 starre Achsen	9.000 kg
Tyresize Bandenmaat Reifengröße	385/65 / R22,5
Axle inter distance Asafstand Achsabstand	1.410 / 1.310 mm
Tank diameter Tankdiameter Tankdurchmesser	2.200 mm
Volume Inhoud Füllmenge	28-36 m³
Material tank Materiaal tank Tankbehälterwerkstoff	Stainless steel / RVS / V2A
Manhole Mangat Mannloch	
Baffle plate Slingschot Schwallwand	
Stainless steel stair RVS trap Aufstieg in V2A	
Revolving hose conduit Zwenkbare slangaansluiting Drehbarer Schlauchanschluß	
Airation- and ventilation Beluchting & ontluchting Be- und Entlüftung	
Pump Pomp Pumpe	6 m³/min
Hydraulic system Hydraulieksysteem Hydrauliksystem	80-100 l/min
22 L pressure / 28 L return connection 22 L druk- en 28 L retourleiding 22 L Druck- 28 L Rücklaufleitung	
2 Support legs, only disconnected if empty 2 Steunpoten, alleen ontkoppelen bij leeg 2 Stützbeine, nur für leer Absatteln geeignet	

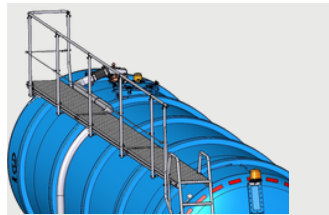
Standard Standaard, Serienmäßig



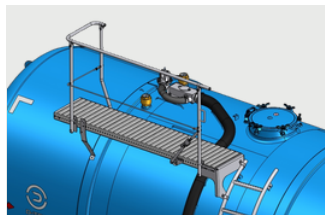
Options Opties, Optionen



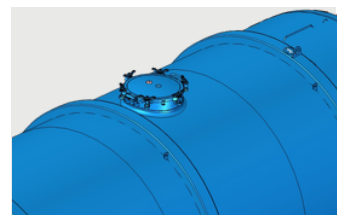
04-1-06



04-10-04



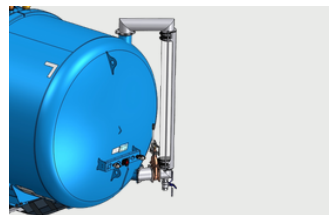
04-10-05



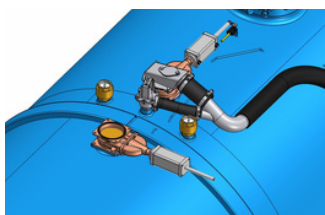
04-11-13



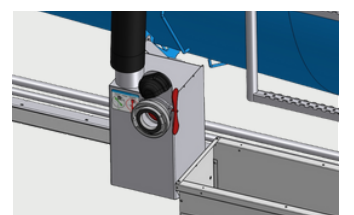
04-11-14



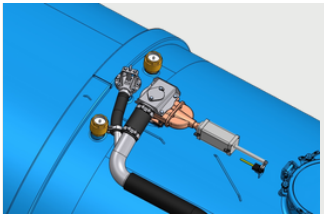
04-12-09 / 04-12-10



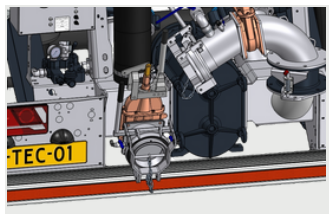
04-13-03



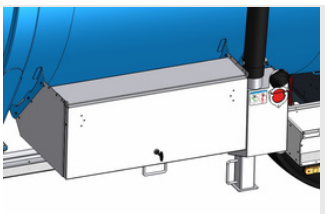
04-13-05



04-13-08



05-2-05



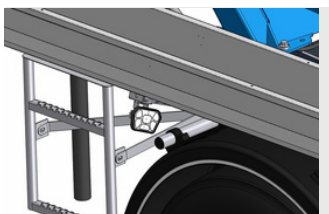
07-13



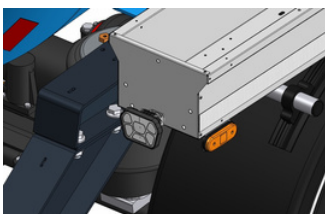
07-41



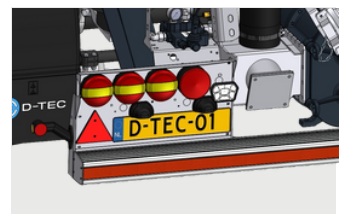
11-2-17



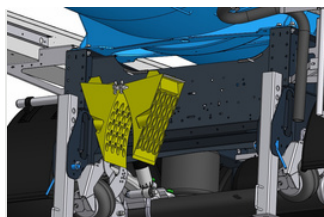
15-04-05



15-4-07



15-5-01

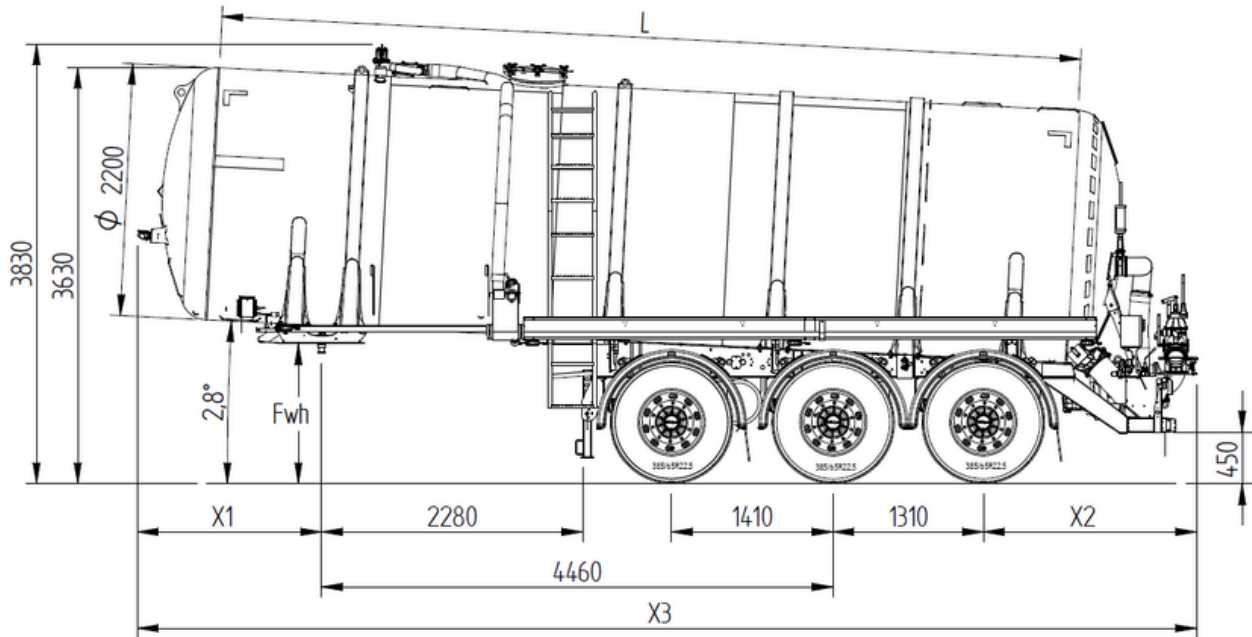


17-31

Options Opties, Optionen

			
02-1-40	Tank 28 m³	Tank 28 m³	Tank 28 m³
02-1-41	Tank 30 m³	Tank 30 m³	Tank 30 m³
02-1-42	Tank 31,3 m³	Tank 31,3 m³	Tank 31,3 m³
07-29	Stainless steel option (circulation pipes, vent system, hydraulic tubes, pump housing)	RVS-pakket (pomphuis, bocht zwenkkoppeling, spoelleidingen, ontluchtingssysteem en hydrauliekleidingen)	Edelstahl-Paket (Spüleitung, Entlüftungssystem, Hydraulikrohre, Pumpengehäuse)
07-31	Stainless steel under pressure and overpressure valves	RVS overdruk- en onderdrukkleppen	Edelstahl Ventil für Über- und Unterdruck
04-1-26	Stainless steel 316, tank and bulkhead	Tankvat en slingerschot RVS 316	Tank und Schwallwand Edelstahl Typ 316
04-10-04	Long catwalk with rail and stairs left	Lang bordes met leuning en trap aan de linkerkant	Langer Laufsteg mit Geländer und Treppe hinten links
04-10-05	Short catwalk to ventilation with rail	Kort bordes met leuning	Kurzer Laufsteg bis zur Entlüftung mit Geländer, Aufstieg seitlich
04-11-13	Extra manhole between 3rd and 4th ring	Extra mangat tussen ring 3 en 4	Extra Mannloch zwischen dem 3. und 4. Ring
04-11-14	Extra manhole rear	Extra mangat aan de achterkant	Extra Mannloch an der Hinterseite
04-12-09/10	Sight glass at the front, at the corner with manual or pneumatic valve	Peilbuis aan de voorzijde, hand- of luchtbediend	Sichtrohr Vorderseite, Manuell oder Luftbedient
04-1-06	Andock funnel 8" top, pneumatic valve	Andock 8" luchtbediend	Andocktrichter 8" pneum. gesteuert
05-2-04	100L watertank + tap on top and rear	100L RVS watertank met GK aansluiting rechts achter en bovenop	100L Wassertank aus Edelstahl mit Anschluss oben rechts
05-2-05	Extra 6" hose connection on the left side of the pump	Extra 6" slangaansluiting links van pomp	Zusätzlicher 6" Anschluss an der linken Seite
07-13	Stainless steel toolbox 1m	RVS gereedschapskist 1m	Edelstahl Werkzeugkasten 1m lang
07-41	Shock cord over the gutters	Stieken over de goot	Spannseile über den Schlauchwannen
17-31	2 Wheelwedges	2 Wielkeggen	2 Radkeilen
04-13-03	Extra 6" ventilation on top of the tank with pneumatic valve	Extra 6" ontluchting bovenop	Zusätzliche 6" Entlüftung oben, pneumatisch betätigt
04-13-04	Ventilation on the outside to rear	Ontluchting buitenom naar achteren	Belüftungsleitung außen am Tank nach hinten unten verlegt
04-13-05	Stortz coupling, 3" 89 mm	Stortz koppeling, 3" 89 mm	Stortz Kupplung, 3", 89 mm
04-13-08	Be- and Entlüftung mit luftbedienten Abschießer inkl. Schichurung von alle luftbedienten Ventile	Tank be- en ontluchting met pneumatische afsluiter incl. beveiliging van alle luchtbediende afsluiters	Tank airation- and ventilation with pneumatic valve included security of all pneumatic valves
04-4-00	Borger pump FL1036, 6.000L/min. With wear plates and 6 rotated rubber blocks	Börger Pomp FL1036, 6.000L / min., met 6 slijtschalen en 6 gedraaide blokken	Börger Pumpe FL1036, 6.000L / min., mit Verschleißplatten und 6 gedrehten Gummiblöcken
04-4-07	Vogelsang pump, 6.000L/min	Vogelsang pomp, 6.000L/min.	Vogelsang Pumpe, 6.000L / min.
04-1-27	Hydraulic pipes extended to connection plate	Hydrauliekleidingen verlengd tot stekkerplaat	Hydraulikleitungen bis zur Anschlussplatte verlängert
05-45	1160 mm fifth wheel height	1160 mm schotelhoogte	1160 mm Sattelhöhe
05-46	1300 mm fifth wheel height	1300 mm schotelhoogte	1300 mm Sattelhöhe
11-2-17	3rd axle non powered steering axle	3e as naloopas	Dritte Achse als nachlaufgelenkte Achse
11-FT-1	First axle liftable	Automatische liftas op eerste as	Automatische Liftachse auf der ersten Achse
19-DTEC	Tyres: Continental/ Good Year/ Hankook/ Michelin	Banden: Continental/ Good Year/ Hankook/ Michelin	Reifen: Continental/ Good Year/ Hankook/ Michelin
15-3	1x Rotating beacon	1x zwaailamp	1x Rundumleuchte
15-4-05	2 Work lights on the side	Werklampen zijkant (2x)	2 Arbeitsleuchte 1x links, 1x rechts
15-4-07	2x led working lights on the rear	Werklampen achter (2x)	2 Arbeitsleuchte Hinterseite
15-5-01	6x Round Led, fog and rear	6 Ronde LED achterlichten en 2 mist/achteruitrij lampen	6 runde LED-Rückleuchten und zwei Nebel- / Rückfahrleuchten

Measurements Afmetingen, Abmessungen



Variable distances depending on barrel capacity Variabele afstanden afhankelijk van tankvat inhoud Variable Abstände abhanig von Fass Inhalt					
Capacity Inhoud Inhalt	Material barrel Materiaal vat Werkstoff Fass	L	X1	X2	X3
28 m ³	Stainless Steel /RVS/Edelstahl	7000	1360	1610	8740
30 m ³ (shown/ afgebeeld/gezeigt)	Stainless Steel /RVS/Edelstahl	7500	1610	1860	9240
31,3 m ³	Stainless Steel /RVS/Edelstahl	7750	1590	2130	9490

	Tyresize Bandenmaat Reifengröße	Standard fifth wheel height Standaard schotelhoogte Standard Sattelhöhe	Range ¹ Bereik ¹ Reichweite ¹
Standard	385/65R22.5	1220	1220 - 1255 mm
O5-45	385/65R22.5	1160	1160 - 1195 mm
O5-46	385/65R22.5	1300	1300 - 1335 mm

1.The fifth wheel height is limited by the maximum legal rear bumper height (450 mm). Lower fifth wheel height only on request.

1.Het bereik van de schotelhoogte kan in de praktijk beperkt worden door de maximale wettelijke hoogte van de stootbalk (450 mm). Lagere schotelhoogte op aanvraag.

1.Der Bereich der Sattelhöhe kann in der Praxis durch die maximale gesetzlich vorgeschriebene Höhe der Stoßstange (450 mm) beschränkt sein. Niedrigere Sattelhöhe auf Anfrage.